



Jastrzębie bez smogu

► **Jastrzębie bez smogu, to marzenie każdego mieszkańca. Ale, jak to zrobić? Ruszyły programy rządowe i miejskie mające wspomagać wymianę pieców, termomodernizację, montaż paneli fotowoltaicznych i wdrażanie ekologicznych technologii zarówno w życiu codziennym, jak i przemyśle. Do takich szandarowych należy bez wątpienia program „Czyste Powietrze”, który jest adresowany do najbiedniejszych. Także miasto Jastrzębie-Zdrój prowadzi akcję dopłat do wymiany pieców oraz montażu urządzeń wytwarzających czystą energię i ciepło. Ale smog wywołuje nie tylko efekt spalania węgla, ale także samochody.**

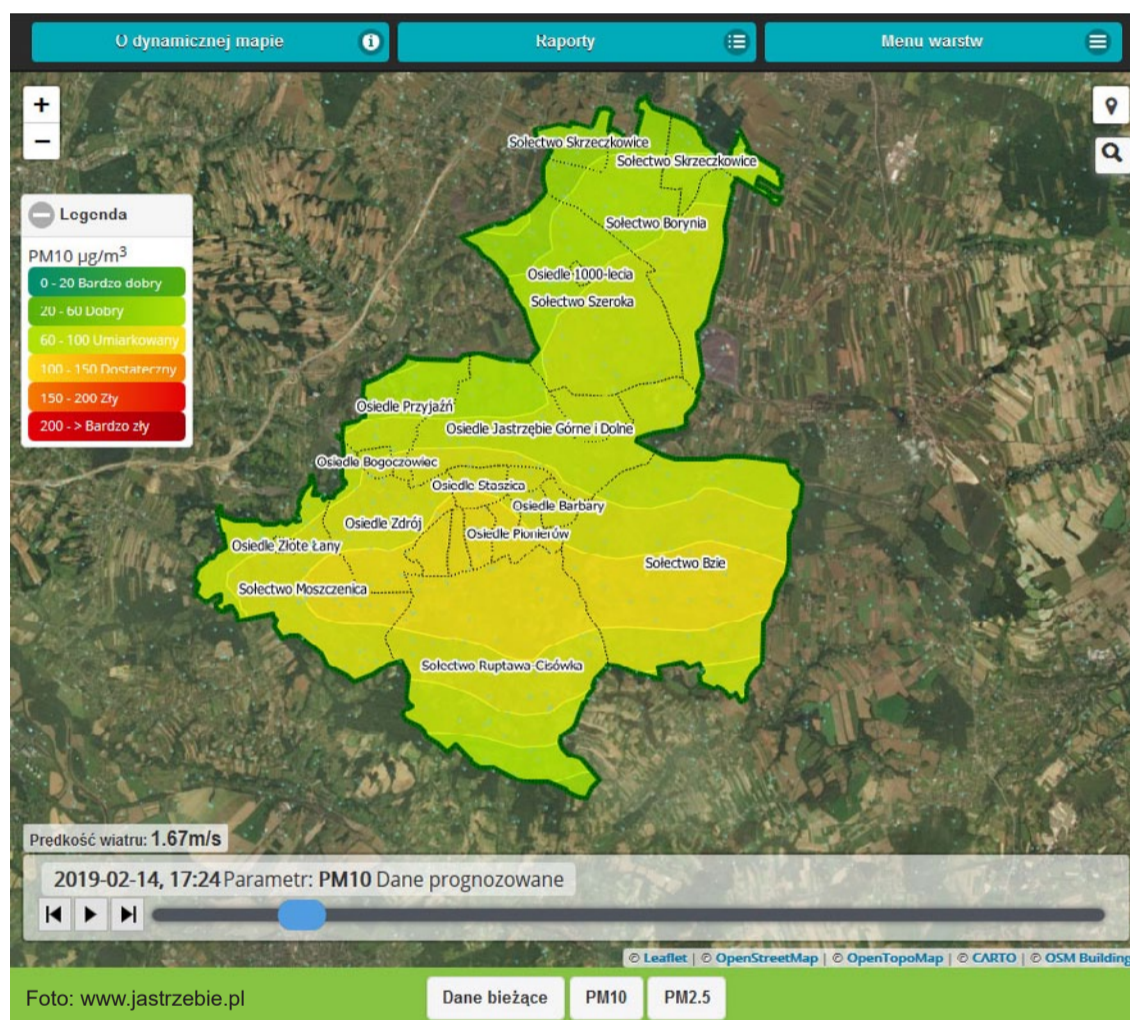
Sprawa jest naprawdę poważna, bo każdy z nas jest narażony na działanie szkodliwych cząstek zawartych w smogu. Z badań przeprowadzonych na przełomie 2015 i 2016 roku przez naukowców z Akademii Górniczo-Hutniczej w Krakowie - przy pomocy mobilnych stacji pomiarowych - wynika, że smog dotyczy nie tylko dużych miast aglomeracji, ale także małych miasteczek i wsi. Natomiast dane Europejskiej Agencji Ochrony Środowiska są jeszcze bardziej alarmujące, bowiem aż 85 proc. miast na starym kontynencie dotyka problem przekroczenia normy pyłów w powietrzu. Z kolei z badań przeprowadzonych na mieszkańcach regionu, przez Śląskie Centrum Chorób Serca jednoznacznie wynika, że zanieczyszczone powietrze wpływa na częstsze zawały, udary mózgu, zdecydowanie podwyższa ryzyko hospitalizacji, a nawet śmierci.

Dzięki działaniom WFOŚiGW w Katowicach z roku na rok zmniejsza się liczba tzw. „kopciuchów”, ale wciąż wiele zostało do zrobienia. Dziś specjaliści z funduszu zachęcają mieszkańców domów jednorodzinnych do skorzystania z programu „Czyste Powietrze”. Jest on przecież adresowany przede wszystkim do ludzi niezamożnych, którzy sami nie byłiby w stanie wymienić pieca czy ocieplić domu. Państwo poprzez ten program chce im pomóc - dotacje mogą sięgać 90% kosztów kwalifikowanych.

Działania służące poprawie jakości powietrza Fundusz wdraża od 17 lat. Są to, m.in. dotacje i pożyczki na modernizację kotłowni, sieci centralnego ogrzewania, termomodernizację budynków, montaż instalacji solarnych czy fotowoltaicznych.

A JAKIM POWIETRZEM ODDYCHAMY W JASTRZĘBIU-ZDROJU?

Może to sprawdzić każdy mieszkaniec zanim wyjdzie na spacer, dzięki dynamicznej mapie jakości powietrza, którą działa pod adresem: <https://www.jastrzebie.pl/ekologia/powietrze/>. Mapa dostarcza aktualizowaną co godzinę, bieżącą i progностyczną informację o jakości powietrza w każdym, dowolnie wybranym miejscu miasta.



Z pomiarów dokonywanych - od września 2017 do października 2018 - przez jastrzębski magistrat, wynika, że najmniej zanieczyszczone powietrze w mieście występowało w rejonie ul. Katowickiej oraz Ruchu Oporu, natomiast najczęściej przekroczeń dopuszczalnych stężeń dobowych pyłu PM10 zarejestrowano na urządzeniach zlokalizowanych przy ul. Komuny Paryskiej w sołectwie Moszczenica oraz Pszczyńskiej - osiedle Jastrzębie Górne i Dolne.

Drugim poważnym problemem jest co i kiedy jest spalane w piecach. Nie jest żadną tajemnicą, że w piecach tzw. „kopciuchach” można spalić wszystko. Zarówno węgiel, jak i drewno, ale także śmieci, a nawet plastikowe butelki. I tutaj najczęściej wkraczają patroli straży miejskiej, reagujące na skargi mieszkańców.

A MOŻE DRONY POMOGĄ?

Radny miejski, Szymon Klimczak (PiS) wpadł na pomysł, by miasto zakupiło drony. - *Mógłby pomóc dokony-*

wać kontroli spalin wydobywających się z kominów, w których istnieje podejrzenie łamania przepisów w sposobie

spalania i odpowiedniego reagowania. Sam fakt zakupu, stanowiłby bardzo dobry efekt prewencyjny - stwierdził



Foto: materiały prasowe

radny. Może jest to nienajgorszy pomysł, bowiem w innych miastach naszego województwa też są rozważane takie pomysły. Póki co pozostaje nam akcja informacyjna i uświadamianie mieszkańców o szkodliwości spalania plastików oraz śmieci w domowych piecach, a do tego doskonale wpisuje się „ławeczka smogowa”.

ŚWIECĄCA ŁAWECZKA

Michał Szyszowski i Michał Kaczorek, konstruktorzy z Jastrzębia Zdroju, zbudowali „ławkę smogową”, która poprzez iluminację kolorem pokazuje poziom zanieczyszczenia powietrza. Wyposażona jest w gniazda USB, router Wi-Fi oraz w stację pomiaru cząstek pyłów PM2,5 i PM10. W zależności od zanieczyszczenia powietrza zmienia kolor: od zielonego (powietrze czyste) do czerwonego (mocno zanieczyszczone). Dwie takie ławki stanęły w Jastrzębiu-Zdroju.

Co ciekawe, podczas testów, ławeczka świeciła się na zielono, choć mapa pokazywała złą jakość powietrza. Dlaczego tak się dzieje? Jak twierdzą twórcy, ich urządzenie pokazuje dokładniejsze dane odnośnie zanieczyszczenia powietrza w najbliższym otoczeniu. Mapy są ogólniejsze.